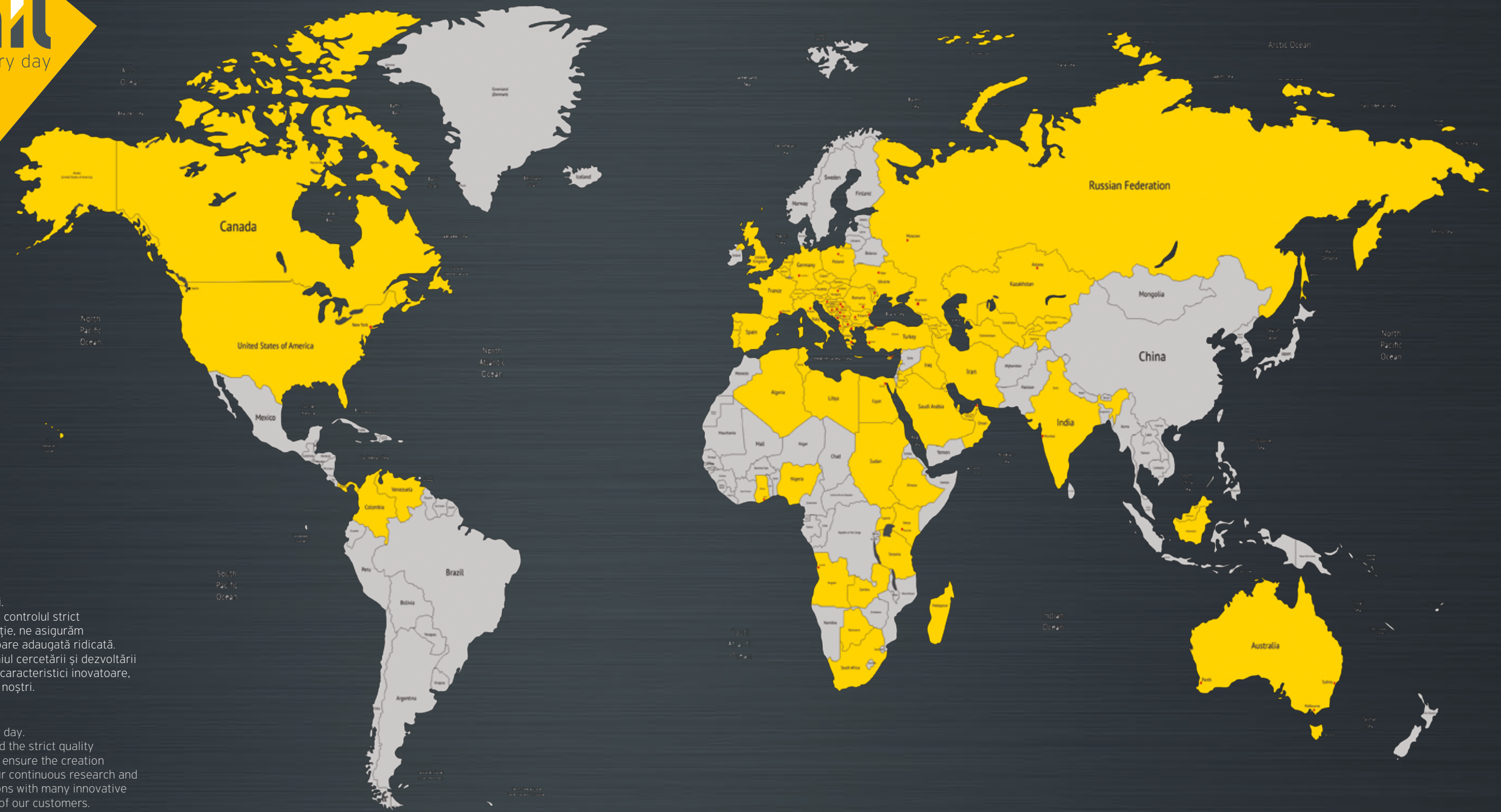




Alumil

Alumil  **SUPREME**



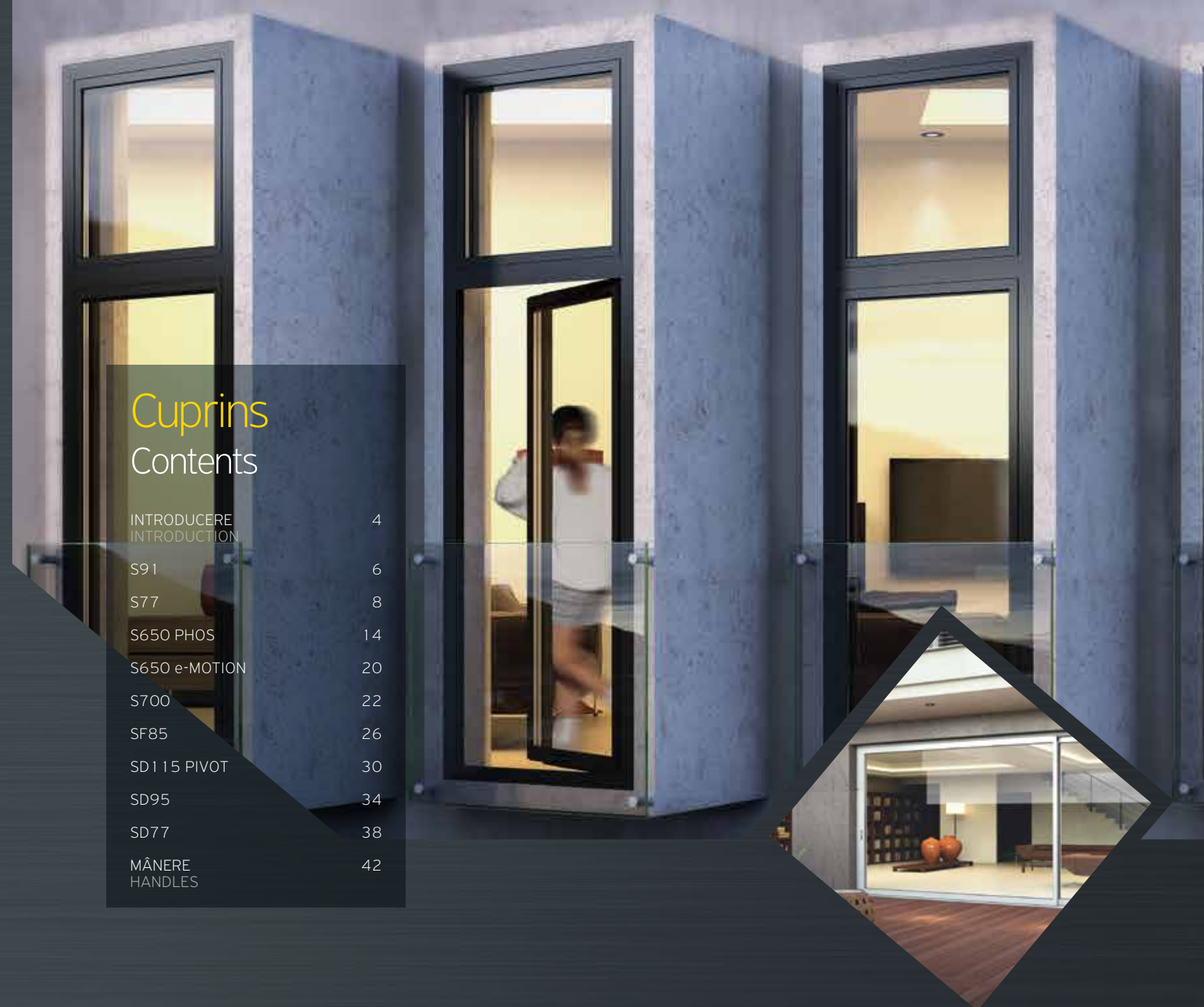
La ALUMIL, construim excelența în fiecare zi. Prin facilitățile moderne de producție și prin controlul strict al calității de-a lungul întregii linii de producție, ne asigurăm de crearea unor produse superioare, cu valoare adăugată ridicată. Eforturile constante ale companiei în domeniul cercetării și dezvoltării conduc la oferirea de soluții unice, cu multe caracteristici inovatoare, capabile să satisfacă toate nevoile clienților noștri.

At ALUMIL, we are building excellence every day. Through our modern production facilities and the strict quality controls along the entire production line, we ensure the creation of superior products of high added value. Our continuous research and development leads to offering unique solutions with many innovative features, which cover completely the needs of our customers.



Sisteme din aluminiu de clasă superioară

Best in class aluminium architectural systems



Cuprins Contents

INTRODUCERE INTRODUCTION	4
S91	6
S77	8
S650 PHOS	14
S650 e-MOTION	20
S700	22
SF85	26
SD115 PIVOT	30
SD95	34
SD77	38
MÂNERE HANDLES	42



S91

Special conceput pentru a răspunde celor mai exigente cerințe de performanță solicitate de construcțiile de tip "casă pasivă".

Hinged system specially designed to meet the high energy efficiency standards of passive buildings.

S77

Sistem batant ce încorporează soluții pentru toate tipologiile solicitate de piață, cu un design excepțional și un grad ridicat de eficiență energetică.

Hinged system for all casement typologies, offering high energy efficiency and exceptional design.

S700

Sistem liftant-glisant avansat, reprezentând noul liant dintre arhitectura transparentă, eficiența energetică și siguranța ridicată.

Advanced lift & slide system. The new liaison between "transparent" architecture, energy efficiency and safety.

S650
PHOS

Sistem glisant minimalist, ideal pentru suprafețe vitrate largi, cu suprafață de aluminiu vizibilă redusă la minim.

Minimal sliding system, ideal for large glass surfaces with minimum visible aluminum frame.

SF85

Sistem de uși armonice destinate construcțiilor de mari dimensiuni, asigurând un nivel de securitate și eficiență energetică excepționale.

Folding door system for oversized constructions with exceptional security and energy efficiency.

SD115
PIVOT

Uși de acces pivotante care întrunesc cele mai înalte standarde arhitecturale răspunzând celor mai exigente cerințe de calitate și performanță.

Pivot entrance doors of high architectural standards that meet even the most demanding needs.

SD95

Sistem de uși de acces cu design elegant, care, totodată, răspunde celor mai exigente cerințe arhitecturale.

Entrance door system with elegant design, meeting the most demanding architectural requirements.

SD77

Sistem de uși de acces cu estetică deosebită, ce aduce împreună într-un mod armonios siguranța și confortul.

Entrance door system with superb aesthetics, in total harmony with security and comfort.

Produsele SUPREME reprezintă noua generație de sisteme avansate ALUMIL, cu standarde înalte de funcționalitate și design, furnizând soluții arhitecturale de calitate ridicată și performanțe deosebite, ideale pentru construcții moderne. Integrarea pe verticală a ALUMIL asigură cele mai înalte standarde de control al calității.

Pentru a menține calitatea de-a lungul întregului proces de fabricație a produsului final, sistemele SUPREME sunt disponibile printr-o rețea de executați, care urmează întocmai specificațiile tehnice și procesele de fabricare definite de ALUMIL.

Sistemele inovatoare ALUMIL oferă:

- ✓ Design minimalist și inovator.
- ✓ Soluții optime pentru deschideri largi.
- ✓ Grad ridicat de eficiență energetică și performanțe de top.

SUPREME products are the new generation of ALUMIL's advanced systems with high standards regarding functionality and design, offering architectural solutions with outstanding performance and top quality, ideal for modern constructions.

ALUMIL's vertical integration assures the highest possible quality control. To maintain this top quality until the creation of the end-product, SUPREME products are available through a network of fabricators who strictly follow the high technical specifications and fabrication processes as defined by ALUMIL.

The innovative SUPREME series offers:

- ✓ Minimal and innovative design.
- ✓ Optimal solutions for large and expansive openings.
- ✓ High energy efficiency and top performance.

Alumil SUPREME S91



Sistemul SUPREME S91 a fost special creat pentru a răspunde celor mai exigente cerințe de performanță solicitate de construcțiile de tip "casă pasivă". Este soluția optimă destinată construcțiilor cu utilizări intense, asigurând totodată o eficiență energetică excepțională și un nivel ridicat de securitate. Sistemul este caracterizat de performanțe excelente în ceea ce privește izolarea termică, fonică și etanșeitate la apă. Sistemul SUPREME S91 reprezintă soluția perfectă pentru cele mai exigente piețe.

- / Sistem certificat de Passive House Institute (PHI), în conformitate cu cerințele specifice pentru case pasive.
- / Lățimea vizibilă a suprafeței de aluminiu de numai 93 mm.
- / Coeficient de izolare termică foarte bun, de $U_t \geq 0,67 \text{ W/m}^2\text{K}$.
- / Nivel excepțional de etanșeitate, asigurat de utilizarea garniturilor speciale coextrudate din EPDM și spumă.
- / Pentru toate tipologiile de ferestre și uși de balcon.

Caracteristici tehnice

Suprafața vizibilă minimă	93 mm
Înălțime toc	61 mm
Lățime toc	91 mm
Înălțime cercevea	73 mm
Lățime cercevea	99 mm
Greutate maximă cercevea	De până la 180 Kg
Grosime geam termoizolant	De la 37 până la 81 mm
Rupere de punte termică	Poliamidă de 54 mm, insertii din Kooltherm, izolatori din spumă

Performanțe

Coeficient de izolare termică
- EN ISO 10077-2 **$U_w = 0,79 \text{ W/m}^2\text{K}$**

*Pentru o fereastră cu dimensiunile 1,23 x 1,48 m unde $U_g = 0,7 \text{ W/m}^2\text{K}$

The system SUPREME S91 was specially designed in order to meet the high requirements of passive houses. It is ideal for heavy duty and energy efficient constructions offering a high security level. The system's development was driven by the need for best in class performances in terms of thermal insulation, water tightness, as well as sound reduction. The system is the perfect solution for the most demanding markets.

- / Certified by the Passive House Institute (PHI), according to the passive houses specifications.
- / Visible aluminium face width only 93 mm.
- / Extremely high thermal insulation with $U_t \geq 0,67 \text{ W/m}^2\text{K}$.
- / Exceptional level of watertightness achieved by a special co-extruded foam EPDM gasket.
- / For all typologies of casements and patio doors.

Technical characteristics

Visible aluminium face width	93 mm
Frame height	61 mm
Frame width	91 mm
Sash height	73 mm
Sash width	99 mm
Sash weight	Up to 180 Kg
Glazing	37 up to 81 mm
Thermal insulation	Polyamides 54 mm width, Kooltherm, Insulation foam

Performance

Thermal insulation
- EN ISO 10077-2 **$U_w = 0,79 \text{ W/m}^2\text{K}$**

*For dimensions 1,23 x 1,48 m and $U_g = 0,7 \text{ W/m}^2\text{K}$



Sistem inovator
de tâmplărie batantă,
pentru case pasive

Innovative hinged system
for passive houses



Sistem batant avansat cu performanțe ridicate

Sistemul SUPREME S77 este propunerea ALUMIL pentru sistemele batante cu coeficient de izolare termică foarte ridicat, care corespunde celor mai înalte standarde ale piețelor dezvoltate, beneficiind de un design modern. Sistemul reprezintă soluția ideală pentru proiecte care necesită siguranță maximă și performanță crescută.

Sistemul încorporează tipologii cu cercevea ascunsă, prin versiunea SUPREME S77 PHOS, care este o soluție excepțională pentru realizarea de ferestre și uși de balcon minimaliste, permițând maximizarea iluminatului natural.

Mai mult decât atât, SUPREME S77 se ridică la cele mai înalte standarde de izolare termică, etanșeitate și atenuare fonică, fiind soluția ideală pentru realizarea aplicațiilor batante și oscilo-batante.

Advanced hinged system with high performances

The system SUPREME S77 is ALUMIL's proposal for advanced insulating casements, which meet the high standards of all advanced markets and incorporate a modern design. It is the ideal solution for projects that require high performance and maximum security.

The series gives also the option for concealed sashes through the version SUPREME S77 PHOS, which is an exceptional solution for minimal windows and patio doors allowing maximum natural lighting.

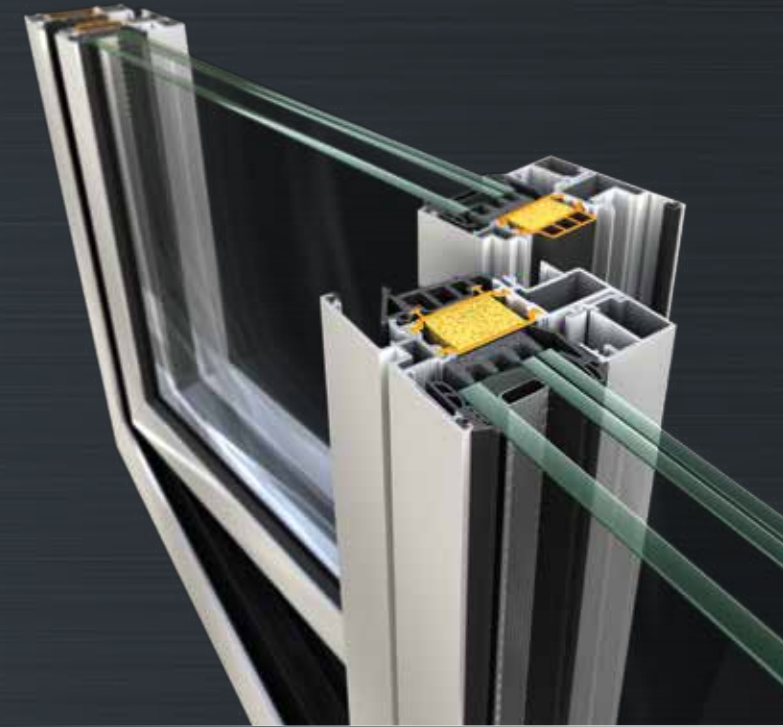
Furthermore, SUPREME S77 meets the highest requirements in terms of thermal insulation, water tightness and sound reduction and is the ideal solution in the demanding category of casement systems.

Alumil SUPREME S77



- / Coeficient de izolare termică ridicat, de $U_r \geq 0,85 \text{ W/m}^2\text{K}$, certificat de institutul IFT Rosenheim.
- / Sistem certificat de Passive House Institute (PHI), în conformitate cu cerințele specifice pentru case pasive.
- / Lățimea vizibilă a suprafeței de aluminiu de doar 93 mm și de doar 67 mm pentru sistem cu cercevea ascunsă.
- / Etanșeitate deosebită asigurată de 3 nivele de garnituri EPDM și garnituri coextrudate cu spumă.
- / Soluție de prag cu dimensiuni reduse, proiectată special pentru facilitarea accesului persoanelor cu nevoi speciale.
- / Pentru toate tipologiile de ferestre și uși de balcon.
- / Gamă largă de profile de glaf.

- / High thermal insulation value $U_r \geq 0,85 \text{ W/m}^2\text{k}$, certified by the IFT Rosenheim Institute.
- / Certified by the Passive House Institute (PHI), according to the passive house specifications.
- / Visible aluminium face width 93 mm and only 67 mm with concealed sash.
- / Maximum watertightness at 3 levels through EPDM gaskets in combination with EPDM foam.
- / Specially designed low threshold for easy access to people with special needs.
- / For all typologies of hinged windows and patio doors.
- / Wide range of sill profiles available.



Alumil SUPREME S77 PHOS

Caracteristici tehnice

Suprafața vizibilă minimă	67/93 mm
Înălțime toc	61 mm
Lățime toc	77 mm
Înălțime cercevea	73 mm
Lățime cercevea	85 mm
Greutate cercevea	De până la 180 Kg
Grosimea geamului	De la 23 până la 72 mm
Rupere de punte termică	Poliamidă de 40 mm, insertii din Kooltherm, izolatori din spumă

Performanțe

Coefficient de izolare termică - EN ISO 10077-2	$U_w = 0,95 \text{ W/m}^2\text{K}$
--	------------------------------------

*Pentru o fereastră cu dimensiunile 1,60 x 2,40 m
unde $U_g = 0,7 \text{ W/m}^2\text{K}$

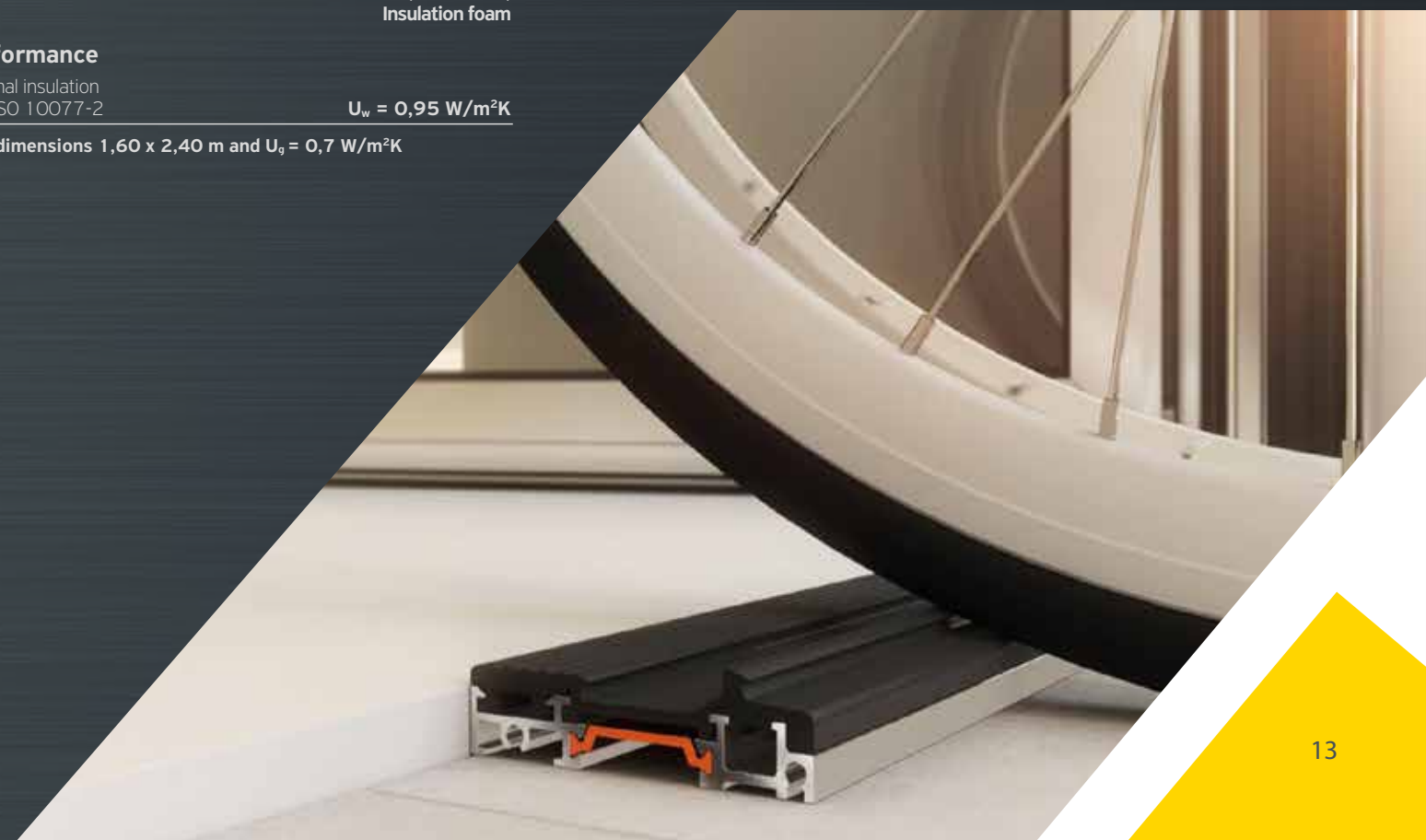
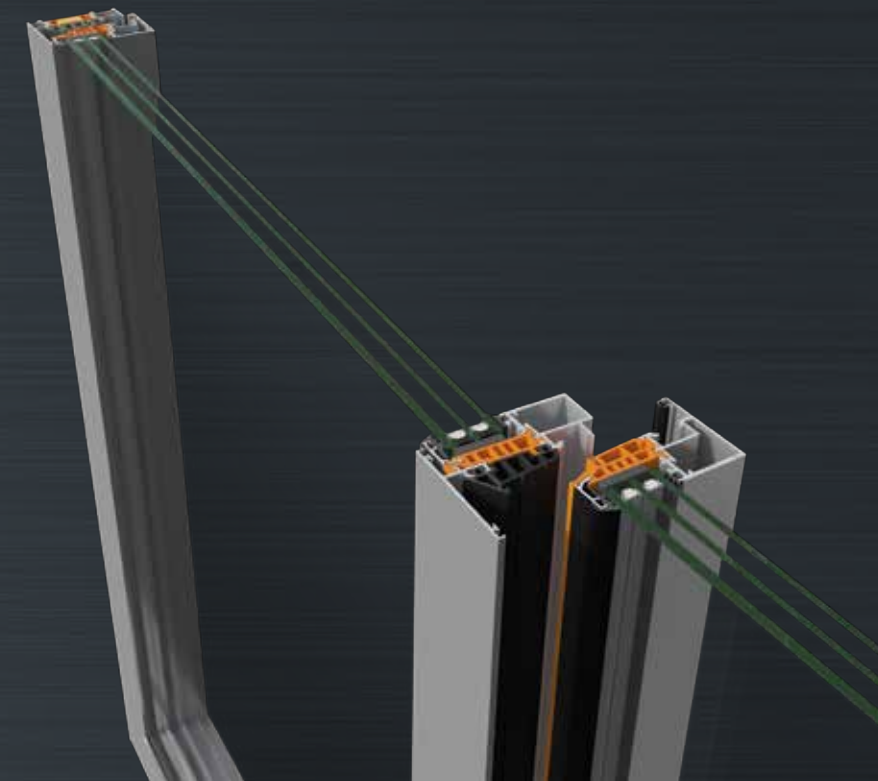
Technical characteristics

Visible aluminium face width	67/93 mm
Frame height	61 mm
Frame width	77 mm
Sash height	73 mm
Sash width	85 mm
Sash weight	Up to 180 Kg
Glazing	23 up to 72 mm
Thermal insulation	Polyamides 40 mm width, Kooltherm, Insulation foam

Performance

Thermal insulation - EN ISO 10077-2	$U_w = 0,95 \text{ W/m}^2\text{K}$
--	------------------------------------

*For dimensions 1,60 x 2,40 m and $U_g = 0,7 \text{ W/m}^2\text{K}$



Alumil SUPREME

S650 PHOS



Sentimentul libertății absolute

Sistemul glisant, cu rupere de punte termică, SUPREME S650 PHOS, este soluția ideală pentru proiectele care necesită deschideri largi, cu suprafețe vizibile minime de aluminiu. Sistemul oferă suprafețe vitrate ample și, în același timp elegante, păstrând funcționalitatea ridicată, performanțele și designul arhitectural minimalist.

Caracteristica definitorie a sistemului este design-ul său minimalist, care facilitează pătrunderea unui volum mai mare de lumină în încăpere, astfel contribuind la o legătură nemijlocită cu mediul exterior, augmentând simțul libertății absolute.

The absolute sense of freedom

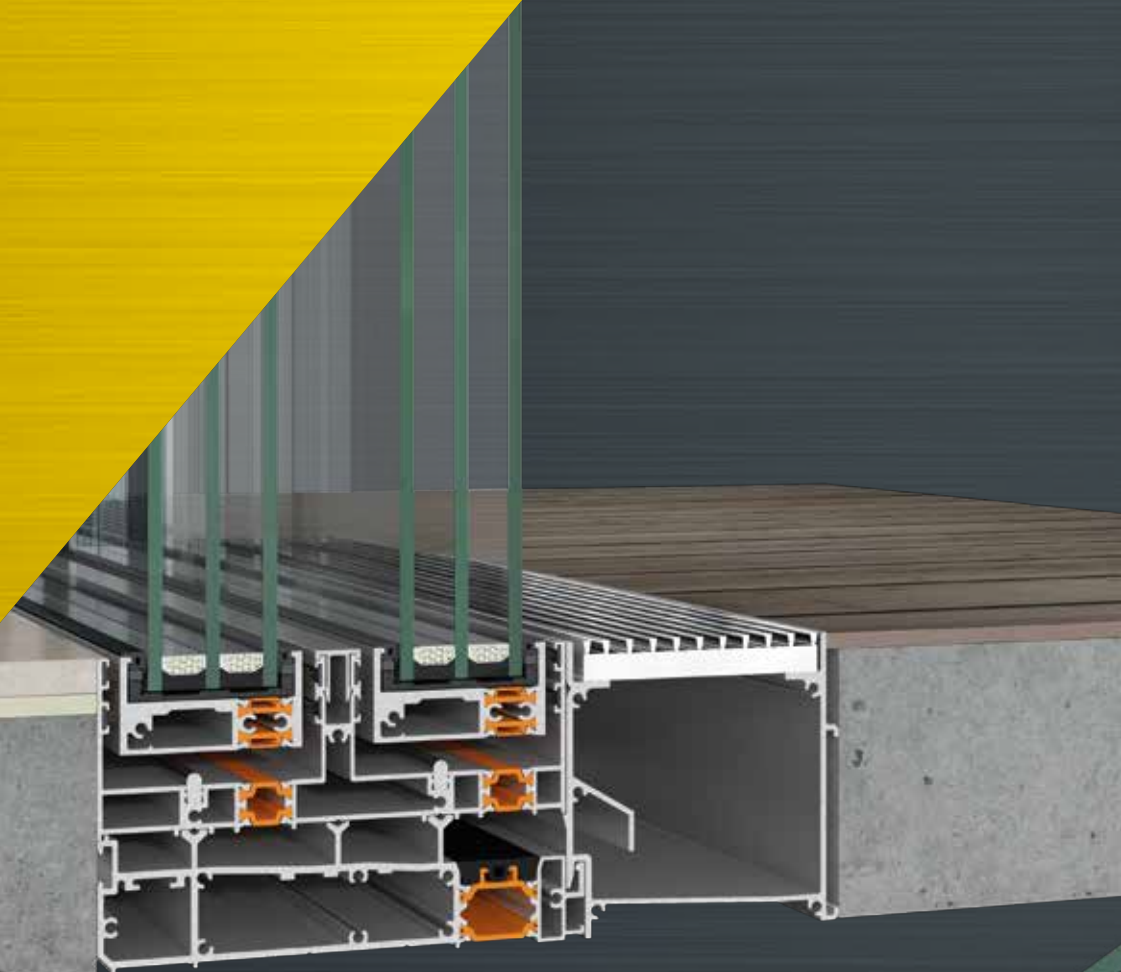
The thermally insulated sliding system SUPREME S650 PHOS is the ideal solution for projects requiring wide spans with minimal aluminium sight lines. Massive yet elegant glazing surfaces are achieved while maintaining high functionality, performances and minimal architectural design.

The outstanding feature of the system is its extremely slim design, which offers increased daylight and a direct connection to the outside, thus increasing the sense of freedom and the overall quality of life.

Alumil SUPREME S650 PHOS

- / Toate profilele de aluminiu sunt ascunse în totalitate în pereți, pardoseală și tavan, astfel încât volumul de lumină naturală să fie maximizat.
- / Lățime vizibilă a profilelor de aluminiu de numai 25 mm, în zona suprapunerii centrale.
- / Profile adiționale (cu montaj ascuns) pentru drenarea eficientă a apei.
- / Role din inox cu rezistență ridicată la coroziune, asigurând o glisare lină și funcționare optimă.
- / Profile pentru toate tipologiile glisante, inclusiv pentru construcțiile cu colț liber.
- / Profile speciale pentru realizarea tipologiilor cu canate multiple.
- / Versiune alternativă pentru montarea pe planșeu.

- / All the aluminum profiles are totally concealed in wall so as to maximize natural lighting.
- / Only 25 mm visible aluminium face width at the interlocking profile.
- / Extra concealed profiles available for effective water drainage.
- / Stainless steel rollers for smooth sliding & maximum functionality with high resistance to corrosion.
- / Available in all parallel sliding typologies including corner constructions.
- / Special profiles for the implementation of multi-sash typologies.
- / Alternative version for top-mounted installation.



Alumil SUPREME S650 PHOS

Caracteristici tehnice

Suprafața de aluminiu vizibilă	Profile montate ascuns
Înălțime toc	59 mm
Lățime toc	164 mm
Înălțime cercevea	22/32 mm
Lățime cercevea	62 mm
Lățimea profilului în zona de suprapunere	25 mm
Greutatea cercevelei	De până la 600 Kg
Grosime geam termoizolant	46 mm
Rupere de punte termică	Poliamidă, PVC

Performanțe

Coefficient de izolare termică - EN ISO 10077-2	$U_w = 1,1 \text{ W/m}^2\text{K}$
--	-----------------------------------

*Pentru fereastra cu dimensiunile 5,00 x 2,50 m
unde $U_g = 0,7 \text{ W/m}^2\text{K}$

Technical characteristics

Visible aluminium face width	Concealed profiles
Frame height	59 mm
Frame width	164 mm
Sash height	22/32 mm
Sash width	62 mm
Interlocking profile width	25 mm
Sash weight	Up to 600 Kg
Glazing	46 mm
Thermal insulation	Polyamides, PVC

Performance

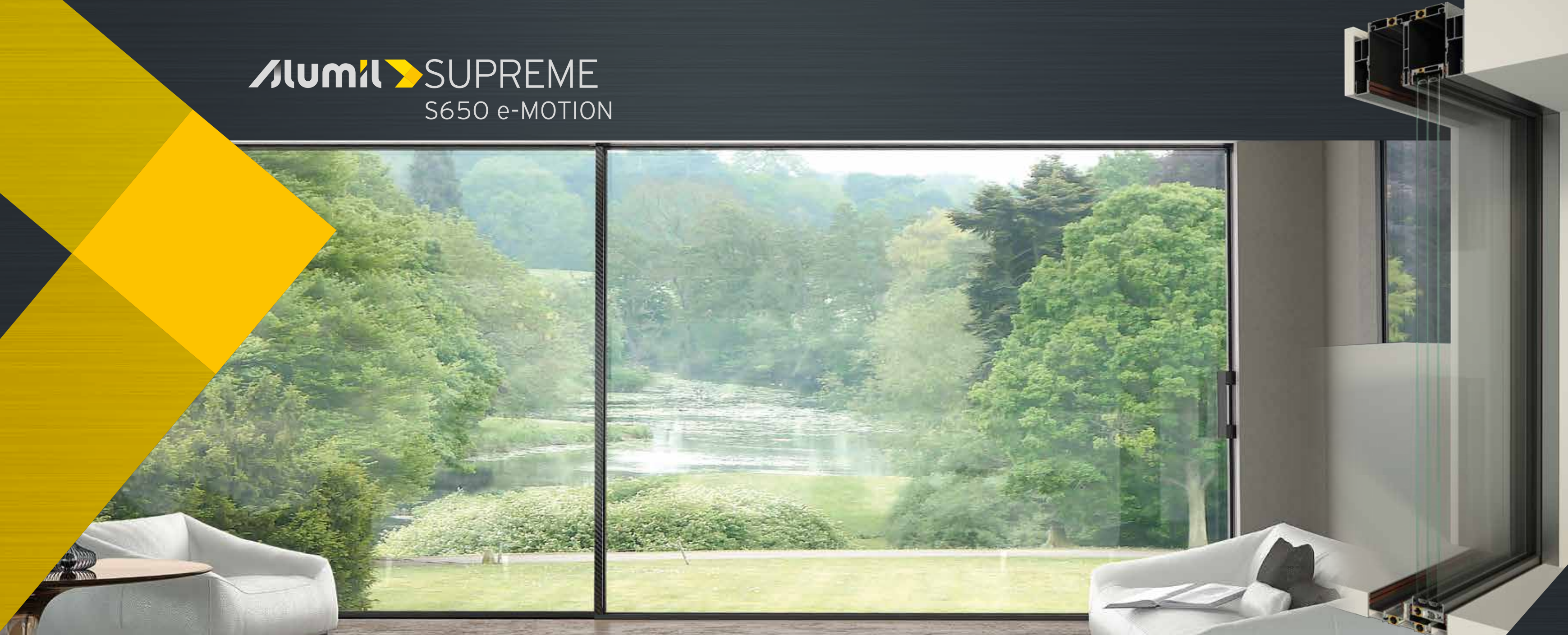
Thermal insulation - EN ISO 10077-2	$U_w = 1,1 \text{ W/m}^2\text{K}$
--	-----------------------------------

*For dimensions 5,00 x 2,50 m and $U_g = 0,7 \text{ W/m}^2\text{K}$



Alumil SUPREME

S650 e-MOTION



Sistemul SUPREME S650 e-MOTION reprezintă versiunea cu acționare electrică a sistemului SUPREME S650 PHOS. Design-ul elegant și ușurința acționării electrice fac din acesta o soluție perfectă pentru construcții care necesită deschideri largi, funcționalitate perfectă și confort, fără a limita suprafața deschiderilor. Design-ul inovator al profilelor S650, în combinație cu mecanismul ascuns de acționare, asigură mișcarea canatelor, în condiții de maximă siguranță și confort.

- / Caracteristica principală a sistemului o reprezintă profilele ascunse, acestea fiind complet integrate în pereți, pardoseală și tavan.
- / Acționare electrică, cu telecomandă, pentru o utilizare facilă.
- / Siguranță maximă asigurată de unitatea centrală de control (senzori de mișcare, închidere electromagnetă, senzori pentru detectarea fumului), compatibilă cu aplicații de tip casă inteligentă.
- / Profil îngust de închidere în zona suprapunerii centrale, cu lățime vizibilă de numai 25 mm.
- / Operațional în caz de întrerupere a tensiunii de alimentare de la rețea, datorită bateriei incluse în mecanism și a mânerului pentru operare manuală.
- / Operarea manuală este posibilă în caz de urgență.
- / Profile suplimentare pentru drenarea apei, cu montaj ascuns (încastat în pardoseală).

Caracteristici tehnice

Suprafața de aluminiu vizibilă	Cu profile ascunse
Înălțime toc	45 mm
Lățime toc	174 mm
Înălțime cercevea	25/32 mm
Lățime cercevea	67,4 mm
Lățimea profilului de cuplare	25 mm
Greutate cercevea	De până la 700 Kg
Grosimea geamului termoizolant	52 mm
Rupere de punte termică	Poliamidă, PVC

The SUPREME S650 e-MOTION is the automated version of the SUPREME S650 PHOS series. The elegant design and the electrical automation offering maximum ease of use, make it the perfect solution for projects that require impressive wide spans with uninterrupted view, as well as perfect comfort. The innovative design of the system with the concealed mechanism, ensure the smooth motion of the system with emphasis on safety and functionality.

- / All the aluminum profiles are totally concealed in wall so as to maximize natural lighting.
- / Remote controlled electric motion for ease of use.
- / Maximum safety through a central control system (motion sensors, electromagnetic locking and fire detection), which is compatible with smart house applications.
- / Narrow interlocking profile with only 25 mm visible aluminum face width.
- / Can be operated in case of blackout thanks to the integrated rechargeable battery.
- / Manual operation possible in case of emergency.
- / Extra concealed profiles available for water drainage.

Technical characteristics

Visible aluminium face width	Concealed profiles
Frame height	45 mm
Frame width	174 mm
Sash height	25/32 mm
Sash width	67,4 mm
Interlocking profile width	25 mm
Sash weight	Up to 700 Kg
Glazing	52 mm
Thermal insulation	Polyamides, PVC



Noul liant dintre arhitectura transparentă și eficiența energetică ridicată

Sistemul liftant-glisant SUPREME S700 reprezintă noua generație a sistemelor avansate Alumil, potrivit pentru proiecte cu deschideri largi și cu caracteristici impresionante.

Sistemul se încadrează perfect în tendințele moderne ale arhitecturii "transparente", care combină izolarea termică ridicată, siguranța și design-ul modern.

Datorită design-ului minimalist al sistemului și al inovațiilor multiple utilizate la crearea acestuia, S700 reprezintă soluția ideală pentru proiectele la care se solicită executarea unor deschideri largi pentru maximizarea pătrunderii luminii naturale, ușurința de operare și performanțe deosebite în ceea ce privește etanșeitatea și izolarea termică.

- / Design minimalist și inovator, cu funcționalitate impresionantă.
- / Profile special proiectate pentru zona de suprapunere pe axa verticală a cercevelor, cu o suprafață vizibilă de doar 47 mm, pentru asigurarea vitrajului maxim, permițând totodată realizarea de tipologii cu înălțimi de până la 3 m.
- / Cale de rulare inferioară inovatoare cu dimensiune redusă, pentru un acces facil și performanțe ridicate.
- / Eficiență energetică ridicată, cu poliamide speciale antidistorsiune, pentru o performanță îmbunătățită, atunci când există diferențe mari de temperatură între interior și exterior.
- / Sistem inteligent de drenare a apei, cu profile ascunse care garantează etanșeitatea la apă, în condiții meteorologice extreme.
- / Opțiunea cea mai elegantă pentru uși automate glisante cu ridicare.

The new liaison between transparent architecture and energy efficiency

The lift & slide system SUPREME S700 represents the new generation of ALUMIL's high-end systems.

It is an excellent solution for projects with demanding requirements, meeting the trend of "transparent" architecture through extensive glass surfaces, with high thermal insulation, safety and modern design.

Its minimal design and its various innovative characteristics, make it the ideal option for projects requiring wide spans for enhanced daylight, outstanding performance and maximum ease of use.

- / Minimal and innovative design with impressive functionality.
- / Interlocking face width only 47 mm for maximum visibility and reinforced profiles for windows and doors exceeding 3 m height.
- / Innovative low threshold, with excellent watertightness, for easy access.
- / High energy efficiency with special anti-distortion polyamides, for improved performance when high temperature differences between indoors and outdoors exist.
- / Smart water evacuation system with concealed profiles that guarantees watertightness under any weather condition.
- / A very elegant alternative for automated lift & slide doors is possible.

Alumil SUPREME S700

1 Sistemul inteligent de drenare a apei, eficient chiar și în situația unor condiții meteorologice extreme.

Smart water drainage system, effective even by extreme weather conditions.

2 Etanșeitarea sporită la apă este asigurată prin utilizarea în zona de suprapunere a cercevelor a unui dispozitiv special de drenare a apei.

Special water drainage valve, placed under the central interlocking profile, offering a high level of watertightness.

3 Calea de rulare inferioară, cu dimensiune redusă, este formată din 3 profile diferite, care permit drenajul "ascuns" spre partea exterioară a sistemului.

The low threshold consists of 3 different profiles that enable concealed water drainage to the external side of the system.

4 Profile special perforate, permit apei să curgă prin și în interiorul căii de rulare, apa fiind direcționată spre exterior.

Specially perforated profiles allow the water to flow to its way out, through and within the track.

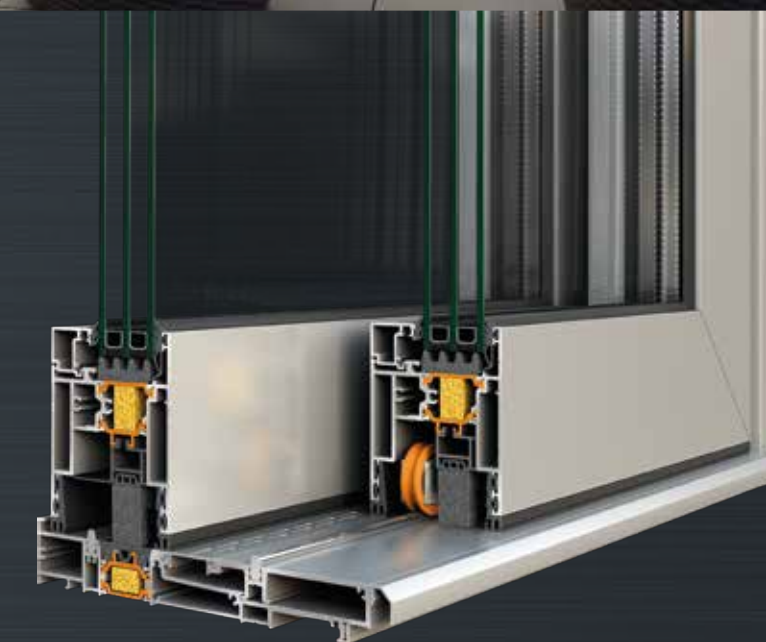


Atenția la detalii

Attention to detail

Calea de rulare inferioară de dimensiuni reduse este disponibilă pentru toate tipologiile sistemului, asigurând performanță excelentă și soluție inovatoare de drenare a apei. Este o soluție ideală de asigurare a trecerii facile și sigure pentru persoanele cu handicap și a copiilor.

Very low and flat threshold, available in all typologies, with excellent performance and innovative water drainage. Ideal for children, the elderly and people with disabilities for easy and safe access from and into the building.



Caracteristici tehnice

Suprafața de aluminiu vizibilă minimă	115 mm
Înălțime toc	24/48 mm
Lățime toc	168,5 mm
Înălțime cercevea	84/95,5 mm
Lățime cercevea	70 mm
Lățimea profilului de cuplare	47/106 mm
Greutatea cercevelei	De până la 400 Kg
Grosimea geamului	De până la 50 mm
Rupere de punte termică	Poliamidă, inserții din Kooltherm, izolatori din spumă, PVC

Performanțe

Coefficient izolare termică - EN ISO 10077-2	$U_w = 1,1 \text{ W/m}^2\text{K}$
--	-----------------------------------

*Pentru fereastra cu dimensiunile 5,00 x 2,50 m unde $U_g = 0,7 \text{ W/m}^2\text{K}$

Technical characteristics

Visible aluminium face width	115 mm
Frame height	24/48 mm
Frame width	168,5 mm
Sash height	84/95,5 mm
Sash width	70 mm
Interlocking profile width	47/106 mm
Sash weight	Up to 400 Kg
Glazing	Up to 50 mm
Thermal insulation	Polyamides, Kooltherm, Insulation foam, PVC

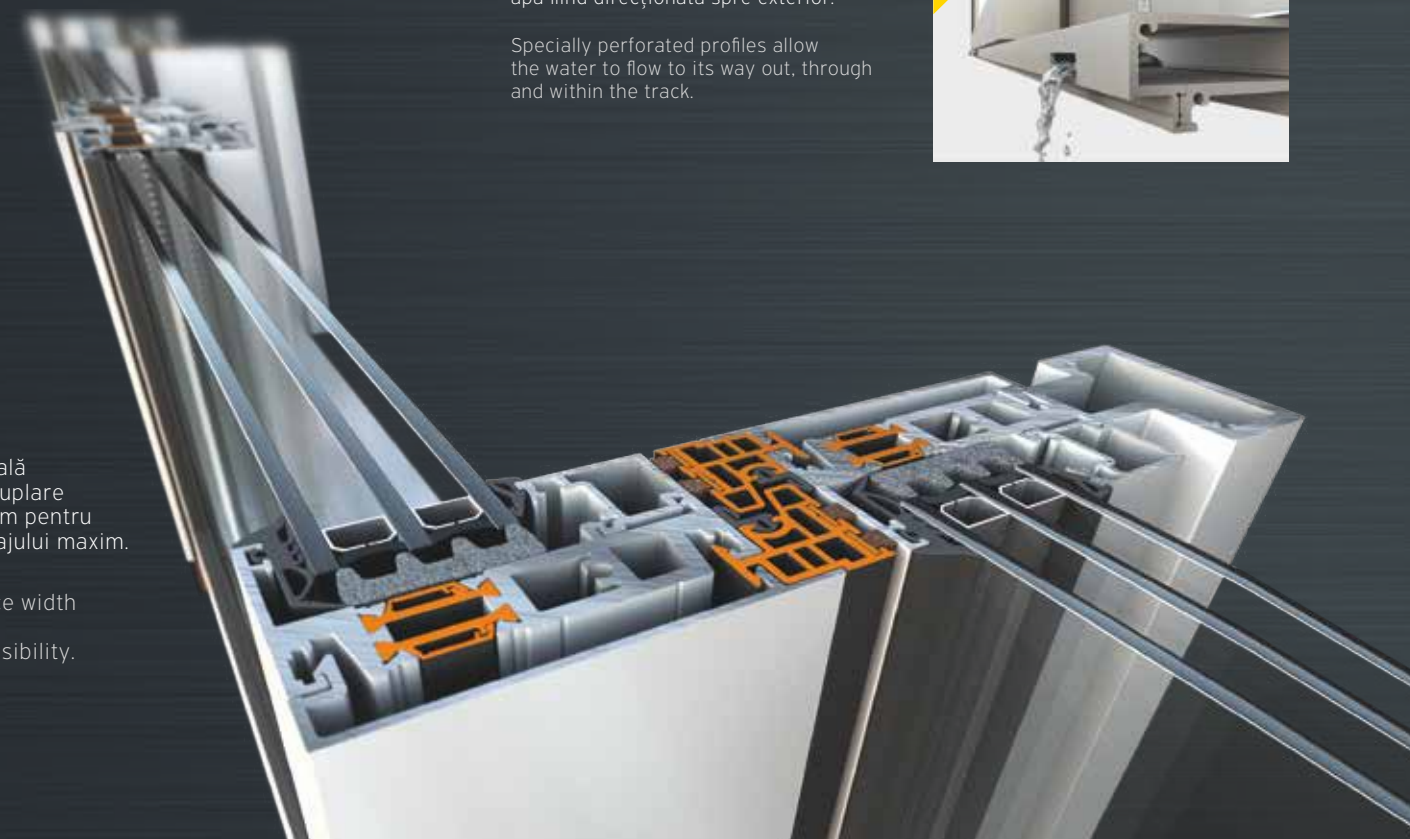
Performance

Thermal insulation - EN ISO 10077-2	$U_w = 1,1 \text{ W/m}^2\text{K}$
-------------------------------------	-----------------------------------

*For dimensions 5,00 x 2,50 m and $U_g = 0,7 \text{ W/m}^2\text{K}$

Lățimea nominală a profilului de cuplare de numai 47 mm pentru asigurarea vitrajului maxim.

Interlocking face width of only 47 mm for maximum visibility.





Uși armonice cu un design minimalist impresionant, caracteristici de performanță excepțională și izolare termică excelentă

SUPREME SF85 este un sistem de uși armonice, cu un design minimalist, cu linii vizibile foarte fine, un coeficient excepțional de izolare termică și posibilitatea de realizare a tipologiilor de dimensiuni impresionante. Accesoriile sale de ultimă tehnologie au fost special proiectate pentru a oferi sistemului performanță de neegalat și o operare extrem de facilă asigurată de descărcarea greutății canatelor pe ghidajul inferior.

Este o tipologie ideală atât pentru construcții rezidențiale de lux, precum și pentru cele comerciale cu trafic intens. Flexibilitatea deosebită a sistemului permite realizarea tuturor tipologiilor pliante (de exemplu, număr par și impar de canate, tipologii cu colț liber, tipologii semi-structurale) venind în întâmpinarea clienților cu numeroase soluții, reușind să îndeplinească toate cerințele, într-un mod eficient și elegant.

- / Suprafața vizibilă redusă, rezultând un design minimalist (105 mm în zona alăturării cercevelor pliante).
- / Sistemul permite realizarea de tipologii cu dimensiuni de până la 4 m înălțime, cu lățimea canatelor de până la 1,5 metri și un număr practic nelimitat de canate.
- / Coeficient de izolare termică ridicat, asigurând eficientizarea costurilor pentru energie.
- / Performanțe excepționale în ceea ce privește etanșeitatea la apă, permeabilitatea la aer și rezistență sporită la presiunea vântului.
- / Protecție anti-efracție îmbunătățită prin utilizarea sistemelor de închidere multipunct și a balamalelor-rolă speciale care blochează ridicarea canatelor.
- / Operare lină și fezabilitate crescută.

Astonishing folding doors with impressive minimal design, excellent thermal insulation and overall performance

SUPREME SF85 is an exceptional folding door system, providing minimal aesthetics, outstanding thermal insulation and the ability to create constructions with very large dimensions and extraordinary low sight lines. Its state-of-the-art fittings have been specially designed to achieve unparalleled performance and a smooth, bottom-slide, operation.

Ideal for flawless residential use, as well as for heavy-duty constructions and high-end applications. Its construction flexibility (i.e. odd and even number of vents, corner typologies and semi-structural versions), provides numerous solutions, meeting every need in a very effective and elegant way.

- / Extremely reduced sight lines offering an excellent minimal design (105 mm sash to sash).
- / Very large dimensions are possible in terms of maximum height (up to 4 m), sash width (1,5 m per sash) and total construction length (infinite).
- / Outstanding thermal insulation for maximum energy savings.
- / Extreme performance in terms of water tightness, air permeability and wind load resistance.
- / Enhanced safety and anti-burglary protection, with quadruple locking latches and anti-lift roller hinges.
- / Ultra-smooth and long-lasting operation.

Alumil SUPREME SF85

Caracteristici tehnice

Suprafața de aluminiu vizibilă minimă	105 mm
Lățime cercevea	85 mm
Greutate cercevea	De până la 200 Kg
Grosimea geamului	De la 21 până la 58 mm
Operare	Glisare pe calea inferioară
Rupere de punte termică	Poliamidă de 40 mm, inserții Kooltherm, spumă izolantă

Performanțe

Coefficient de izolare termică - EN ISO 10077-2	$U_w = 1 \text{ W/m}^2\text{K}$
---	---------------------------------

*Pentru ușă armonică cu 3 canate cu dimensiunile 3,0 x 2,6 m unde $U_g = 0,7 \text{ W/m}^2\text{K}$

Technical characteristics

Visible aluminium face width	105 mm
Sash width	85 mm
Sash weight	Up to 200 Kg
Glazing	21 up to 58 mm
Operation	Bottom slide
Thermal insulation	Polyamides 40 mm width, Kooltherm, Insulation foam

Performance

Thermal insulation - EN ISO 10077-2	$U_w = 1 \text{ W/m}^2\text{K}$
-------------------------------------	---------------------------------

*For 3-sash folding door with dimensions 3,0 x 2,6 m and $U_g = 0,7 \text{ W/m}^2\text{K}$



Alumil SUPREME SD115 PIVOT



Uși de acces pivotante care întrunesc cele mai înalte standarde arhitecturale, răspunzând celor mai exigente cerințe de calitate și performanță

Pivot entrance doors of high architectural standards that meet even the most demanding needs

ALUMIL creează noi orizonturi în ceea ce privește design-ul rezidențial și comercial, datorită sistemului inovator SUPREME SD 115 Pivot, care permite realizarea unor uși de acces de dimensiuni extrem de mari cu o estetică deosebită, design minimalist și suprafețe complet coplanare.

SUPREME SD 115 Pivot oferă un sentiment remarcabil de luminozitate și conexiune între mediul intern și extern, evidențiind unicitatea de concept și design ale sistemului.

Inovațiile tehnologice utilizate la proiectarea sistemului, precum și echiparea acestuia cu accesorii de ultimă generație, asigură condițiile necesare pentru producția unor uși de intrare de clasă superioară, atât ca aspect cât și în materie de performanțe extraordinare în ceea ce privește izolarea, securitatea și funcționalitatea.

- / Mecanism pivotant retractabil.
- / Eficiență energetică impresionantă datorită coeficientului de izolare termică de $U_d < 0,8 \text{ W/m}^2\text{K}$.
- / Izolarea termică este asigurată de utilizarea poliamidelor speciale anti-distorsiune de 34 mm, ce asigură funcționalitatea impecabilă inclusiv în situațiile în care se înregistrează diferențe majore de temperatură la exterior față de interior.
- / Etanșeitate ridicată la apă, asigurată de dispunerea pe 3 nivele ale garniturilor din EPDM și o garnitură centrală special proiectată.
- / Închidere multipunct (broască automată în 5 puncte).
- / Coplanaritate perfectă a tocului cu cerceveaua.
- / Profil special de prag de numai 7 mm.
- / Mâner trăgător încorporat în cercevea.

ALUMIL creates new horizons for modern residential and industrial design thanks to the innovative design of the system SUPREME SD 115 Pivot that offers extremely large entrance doors for an exceptional aesthetic result with a pure, minimalistic design and coplanar surfaces.

The system SUPREME SD 115 Pivot provides an outstanding new feeling of brightness and connection between internal and external environments, rendering the system unique in concept and design.

The innovative design of the system, alongside the state-of-the-art equipment, provide the prerequisites for prestigious entrance doors with high aesthetics, exceptional quality and outstanding performances in terms of security, insulation and functionality.

- / Pivot mechanism with retractable pins.
- / Maximum energy efficiency with high thermal insulation coefficient $U_d < 0,8 \text{ W/m}^2\text{K}$.
- / High levels of thermal insulation with special anti-distortion polyamides 34 mm, for improved performance when there are high temperature differences between indoors and outdoors.
- / Maximum watertightness with special design of central gasket and 3 sealing levels with EPDM gaskets.
- / 5-point automatic lock.
- / Co-planarity between frame and sash.
- / Special 7 mm low threshold.
- / Integrated recessed external handle.

Alumil SUPREME SD115 PIVOT

Caracteristici tehnice

Adâncime toc	115 mm
Adâncime cercevea	115 mm
Greutate maximă per canat	Până la 250 Kg
Izolare termică	Poliamidă de 34 mm, inserții Kooltherm, spumă izolantă

Performanțe

Coefficient de izolare termică - EN ISO 10077-2	$U_d = 0,75 \text{ W/m}^2\text{K}$
---	------------------------------------

*Pentru o ușă de dimensiunea 1,30 x 2,50 m unde $U_p = 0,3 \text{ W/m}^2\text{K}$

Technical characteristics

Frame width	115 mm
Sash width	115 mm
Sash weight	Up to 250 Kg
Thermal insulation	Polyamides 34 mm width, Kooltherm, Insulation foam

Performance

Thermal insulation - EN ISO 10077-2	$U_d = 0,75 \text{ W/m}^2\text{K}$
-------------------------------------	------------------------------------

*For door dimensions 1,30 x 2,50 m and $U_p = 0,3 \text{ W/m}^2\text{K}$





Uși de acces la cele mai înalte standarde arhitecturale, estetice și de performanță

SUPREME SD95 este un sistem de uși de intrare cu caracteristici de performanță excepționale. Sistemul include o gamă completă de profile cu rupere de punte termică, cu un design drept pentru construcții total coplanare, care oferă o funcționalitate ridicată.

Oferind mai multe opțiuni pentru vitrare, inclusiv paneluri din aluminiu sau geam termoizolant, sistemul SUPREME SD95 este capabil să satisfacă cele mai exigente tendințe arhitecturale și estetice.

- / Eficiență energetică maximă, asigurată de izolarea termică a sistemului $U_d < 1,0 \text{ W/m}^2\text{K}$
- / Nivel ridicat de izolare termică, cu poliamide speciale anti-distorsiune, pentru o performanță îmbunătățită atunci când există diferențe foarte mari de temperatură între interior și exterior.
- / Etanșeitate la apă, îmbunătățită, mulțumită unui design special al garniturii centrale și celor 3 nivele de etanșare cu garnituri EPDM.
- / O gamă variată de încuietori de securitate și balamale (ascunse, clasice sau aplicate).
- / Compatibil perfect cu sistemul de ferestre batante SUPREME S91.

Entrance doors of high architectural standards, aesthetics and performance

The system SUPREME SD95 belongs to ALUMIL's series for entrance doors with high quality standards. The system includes a complete range of thermal break profiles with flat design for totally aligned constructions that offer high functionality.

Offering many infill options including aluminium or glass panels, the SUPREME SD95 is able to meet the most demanding architectural trends and aesthetics.

- / Maximum energy efficiency with high thermal insulation coefficient $U_d < 1,0 \text{ W/m}^2\text{K}$.
- / High levels of thermal insulation with special anti-distortion polyamides, for improved performance when there are high temperature differences between indoors and outdoors.
- / Maximum watertightness with special design of central gasket and 3 sealing levels with EPDM gaskets.
- / Wide variety of security locks and hinges (concealed, barrel or surface mounted).
- / Combined perfectly with the hinged window series SUPREME S91.

Alumil SUPREME SD95

Caracteristici tehnice

Lățime toc	95 mm
Lățime cercevea	95 mm
Lățimea vizibilă minimă	122 mm
Lățimea vizibilă minimă a profilului T	106,4 mm
Greutatea cercevelei	De până la 180 Kg
Grosimea geamului	De la 24 până la 54 mm
Rupere de punte termică	Poliamidă de 34 mm, inserții Kooltherm (rășini fenolice), spumă izolantă

Performanțe

Coefficient de izolare termică - EN ISO 10077-2	$U_d = 0,75 \text{ W/m}^2\text{K}$
---	------------------------------------

*Pentru o ușă cu dimensiunile 1,30 x 2,30 m unde $U_p = 0,3 \text{ W/m}^2\text{K}$

Technical characteristics

Frame width	95 mm
Sash width	95 mm
Minimum visible width	122 mm
Minimum visible width T-profile	106,4 mm
Sash weight	Up to 180 Kg
Glazing	24 up to 54 mm
Thermal insulation	Polyamides 34 mm width, Kooltherm, Insulation foam

Performance

Thermal insulation - EN ISO 10077-2	$U_d = 0,75 \text{ W/m}^2\text{K}$
-------------------------------------	------------------------------------

*For door dimensions 1,30 x 2,30 m and $U_p = 0,3 \text{ W/m}^2\text{K}$





Estetică deosebită, în totală armonie cu siguranța și confortul

SUPREME SD77 este sistemul ALUMIL pentru uși de acces calitative, cu design modern, performanțe ridicate și accent pe siguranță.

Sistemul permite crearea mai multor construcții combinate fie cu panouri de aluminiu, fie cu sticlă. Mulțumită design-ului său modern, drept și coplanar, oferă uniformitate elegantă, ce subliniază linia inovatoare și estetică ale sistemului.

- / Profil de prag de doar 22 mm, cu design special, rezistent la alunecare.
- / Coeficient ridicat de izolare termică, etanșeitate la apă și permeabilitate la aer.
- / Sistem proiectat pentru tipologii variate de uși de acces.
- / Varietate mare de încuietori de siguranță și balamale (ascunse, clasice sau aplicate).
- / Ideal în combinație cu sistemul batant SUPREME S77.

High aesthetics in total harmony with security and comfort

SUPREME SD77 is ALUMIL's system for quality entrance doors requiring modern design, high performance and emphasis on safety.

The system provides the ability to create multiple constructions combined either with aluminium panels or with glazing infills. Thanks to its modern, flat and coplanar design, it offers elegant uniformity that enhances the innovative design and aesthetics of the series.

- / Low threshold of only 22 mm height with slip-resistant design.
- / High level of thermal insulation and water tightness.
- / Designed for various entrance door typologies.
- / Wide variety of security locks and hinges (concealed, barrel or surface mounted).
- / Can be combined perfectly with the hinged window series SUPREME S77.

Alumil SUPREME SD77

Caracteristici tehnice

Lățime toc	77 mm
Lățime cercevea	77 mm
Suprafața vizibilă minimă	117 mm
Suprafața vizibilă minimă a profilului T	76 mm
Greutatea cercevei	De până la 180 Kg
Grosimea geamului	De la 23 până la 59 mm
Rupere de punte termică	Poliamidă de 40 mm, Inserții Kooltherm (rășini fenolice), spumă izolantă

Performanțe

Coefficient de izolare termică - EN ISO 10077-2	$U_d = 0,86 \text{ W/m}^2\text{K}$
--	------------------------------------

*Pentru o ușă cu dimensiunile 1,30 x 2,30 m
unde $U_p = 0,3 \text{ W/m}^2\text{K}$

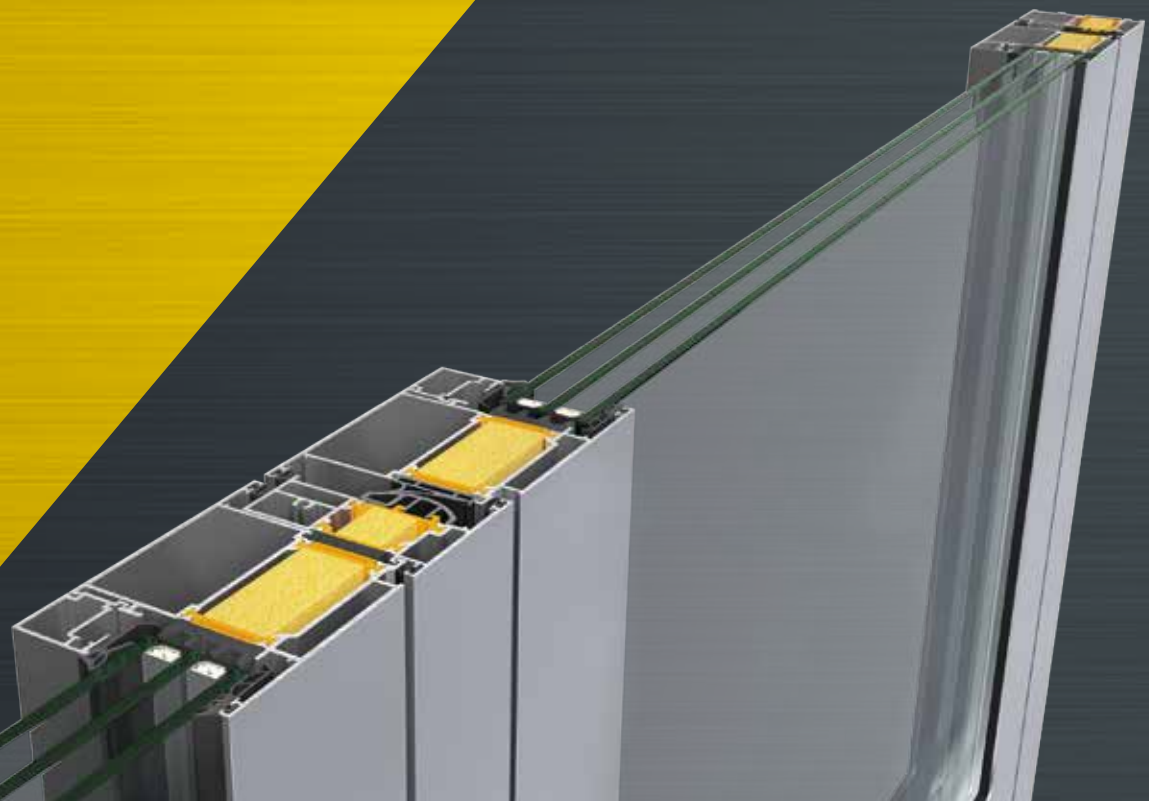
Technical characteristics

Frame width	77 mm
Sash width	77 mm
Minimum visible width	117 mm
Minimum visible width T-profile	76 mm
Sash weight	Up to 180 Kg
Glazing	23 up to 59 mm
Thermal insulation	Polyamides 40 mm width, Kooltherm, Insulation foam

Performance

Thermal insulation - EN ISO 10077-2	$U_d = 0,86 \text{ W/m}^2\text{K}$
--	------------------------------------

*For door dimensions 1,30 x 2,30 m and $U_p = 0,3 \text{ W/m}^2\text{K}$



Alumil > HANDLES

Set complet de mânere ALUMIL, caracterizate de linii clare și elegante, în trend cu ultimele tendințe în materie de design.

Reprezintă o alegere ideală pentru echiparea sistemelor SUPREME, acoperind întreaga gamă de aplicații arhitecturale, respectând, în același timp, cele mai exigente standarde de calitate.

Mânerele ALUMIL sunt disponibile atât în varianta de finisare anodizată cât și într-o paletă largă de culori.

Complete set of handles with ALUMIL logo characterized by elegant clear lines in accordance with the latest architectural trends.

An ideal option for the SUPREME series, covering all technical applications, whilst following the same high quality standards.

ALUMIL Handles can be used for various applications and are available in a wide range of colors.



**HEAD OFFICES
& SHOWROOM - THESSALONIKI**

Gogousi 8, Efkarpia
Thessaloniki - GR 564 29
Tel.: +30 2313 011000
Fax: +30 2310 692473
E-mail: info@alumil.com

**HEADQUARTERS & FACTORY
KILKIS INDUSTRIAL AREA**

Kilkis - GR 611 00
Tel.: +30 23410 79300
Fax: +30 23410 71988
E-mail: info@alumil.com

ALUMIL ROMANIA

Sos. Bucuresti-Ploiesti, nr.42-44,
Baneasa Business & Technology Park,
Cladirea A, Aripa A1, parter, Sector 1
Tel.: +40 21 4243456 - 8
Fax: +40 214233932
www.alumil.ro
E-mail: office@alumil.ro - showroom@alumil.ro

alumil

www.alumil.com